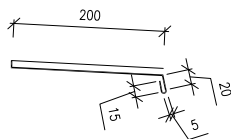


VED.PROJEKTU:	KONTROLOVAL:	KRESLIL:	MIX MAX-ENERGETIKA, s.r.o. Štefánikova 38a 612 00 Brno-Královo Pole	
Ing. Tomáš Vymětal				
INVESTOR:	Střední škola Slavkov - Austerlitz, příspěvková organizace Slavkov u Brna, Tyršova 479			
STAVBA: Dostavba učeben - Střední škola Slavkov - Austerlitz			FORMÁT:	
			DATUM:	04.2025
OBJEKT:			STUPEŇ:	DVZ
			ČÍSLO ZAKÁZKY:	
NÁZEV VÝKRESU: VÝPISY - KLEMPÍŘSKÉ VÝROBKY			MĚŘÍTKO:	ČÍSLO VÝKRESU: D.1.1.2.B.5.c

OZN. POPIS PRVKU

1
KL

OPLECHOVÁNÍ VNĚJŠÍHO PARAPETU OKNA 2/O



ROZMĚR OKNA: 3800 / 1000
 HLOUBKA OSTĚNÍ: 200 MM
 MATERIÁL: POPLASTOVANÝ PLECH
 BARVA: ODSŤÍN ŠEDÉ
 DÉLKA: 3850 MM
 R.Š. : 275 MM

POČET KUSŮ:

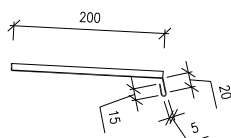
1	NP	1	KS
2	NP	-	KS
3	NP	-	KS
CELKEM		1	KS

POZNÁMKA

PŘED VÝROBOU NUTNÉ ZAMĚŘENÍ SKUTEČNÉHO STAVU

2
KL

OPLECHOVÁNÍ VNĚJŠÍHO PARAPETU OKNA 5/O



ROZMĚR OKNA: 2500 / 1950
 HLOUBKA OSTĚNÍ: 200 MM
 MATERIÁL: POPLASTOVANÝ PLECH
 BARVA: ODSŤÍN ŠEDÉ
 DÉLKA: 2550 MM
 R.Š. : 275 MM

POČET KUSŮ:

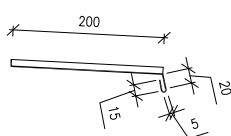
1	NP	-	KS
2	NP	13	KS
3	NP	14	KS
CELKEM		27	KS

POZNÁMKA

PŘED VÝROBOU NUTNÉ ZAMĚŘENÍ SKUTEČNÉHO STAVU

3
KL

OPLECHOVÁNÍ VNĚJŠÍHO PARAPETU OKNA 6/O



ROZMĚR OKNA: 600 / 600
 HLOUBKA OSTĚNÍ: 200 MM
 MATERIÁL: POPLASTOVANÝ PLECH
 BARVA: ODSŤÍN ŠEDÉ
 DÉLKA: 650 MM
 R.Š. : 275 MM

POČET KUSŮ:

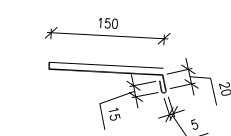
1	NP	-	KS
2	NP	3	KS
3	NP	3	KS
CELKEM		6	KS

POZNÁMKA

PŘED VÝROBOU NUTNÉ ZAMĚŘENÍ SKUTEČNÉHO STAVU

4
KL

OPLECHOVÁNÍ VNĚJŠÍHO PARAPETU OKNA 7/O



ROZMĚR OKNA: 2425 / 2400
 HLOUBKA OSTĚNÍ: 150 MM
 MATERIÁL: POPLASTOVANÝ PLECH
 BARVA: ODSŤÍN ŠEDÉ
 DÉLKA: 2475 MM
 R.Š. : 250 MM

POČET KUSŮ:

1	NP	-	KS
2	NP	1	KS
3	NP	1	KS
CELKEM		2	KS

POZNÁMKA

PŘED VÝROBOU NUTNÉ ZAMĚŘENÍ SKUTEČNÉHO STAVU

5
KL

OPLECHOVÁNÍ STŘECHY NAD 1.NP

5a
KL

OPLECHOVÁNÍ STYKU STŘECHY 1.NP A NOVÝCH SVISLÝCH STĚN 2.NP
 SYSTÉMOVÁ OKAPNÍČKA ZATEPLOVACÍHO SYSTÉMU (DÉLKA cca 20,500 M)

5b
KL

OPLECHOVÁNÍ STYKU STŘECHY 1.NP SE SVISLOU STĚNOU TĚLOCVIČNY

MATERIÁL: POPLASTOVANÝ PLECH
 BARVA: ODSŤÍN ŠEDÉ
 DÉLKA: cca 10,500 M
 R.Š. : 250 MM

5c
KL

OPLECHOVÁNÍ STYKU STŘECHY 1.NP SE SVISLOU STĚNOU STÁVAJÍCÍ BUDOVY ŠKOLY

MATERIÁL: POPLASTOVANÝ PLECH
 BARVA: ODSŤÍN ŠEDÉ
 DÉLKA: cca 6,500 M
 R.Š. : 250 MM

5d
KL

OPLECHOVÁNÍ STYKU STŘECHY 1.NP SE SVISLOU STĚNOU VÝTAHOVÉ ŠACHTY

MATERIÁL: POPLASTOVANÝ PLECH
 BARVA: ODSŤÍN ŠEDÉ
 DÉLKA: 3,220 + 3,300 + 1,820 = 8,340 M
 R.Š. : 250 MM

5e
KL

ZÁVĚTRNÁ LIŠTA

MATERIÁL: POPLASTOVANÝ PLECH
 BARVA: ODSŤÍN ŠEDÉ
 DÉLKA: 1,000 M
 R.Š. : 250 MM

5f
KL

OKAPNICOVÝ PLECH

MATERIÁL: POPLASTOVANÝ PLECH
 BARVA: ODSŤÍN ŠEDÉ
 DÉLKA: cca 20,000 M
 R.Š. : 250 MM

POZNÁMKA

PŘED VÝROBOU NUTNÉ ZAMĚŘENÍ SKUTEČNÉHO STAVU

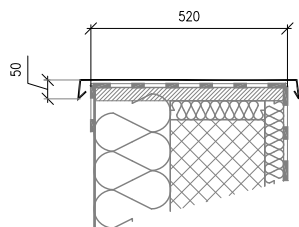
OZN. POPIS PRVKU

6
KL

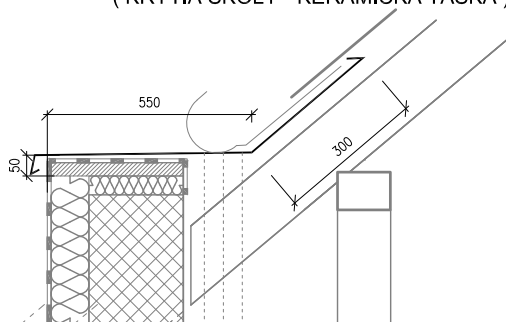
OPLECHOVÁNÍ STŘECHY NAD 3.NP DOSTAVBY

6a
KL

OPLECHOVÁNÍ ATIKY (ZÁPADNÍ A JIŽNÍ STRANA)



MATRIÁL: POPLASTOVANÝ PLECH
 BARVA: ODSŤÍN ŠEDÉ
 DÉLKA: 17,000 + 19,500 = 36,500 M
 R.Š. : 750 MM

6b
KLOPLECHOVÁNÍ ATIKY VE STYKU SE STÁVAJÍCÍ SEDLOVOU STŘECHOU ŠKOLY
(KRYTIA ŠKOLY - KERAMICKÁ TAŠKA)

MATRIÁL: POPLASTOVANÝ PLECH
 BARVA: ODSŤÍN ŠEDÉ
 DÉLKA: 17,000 + 9,300 = 28,300 M
 R.Š. : 1000 MM

6c
KL

OKAPNICOVÝ PLECH

MATRIÁL: POPLASTOVANÝ PLECH
 BARVA: ODSŤÍN ŠEDÉ
 DÉLKA: cca 19,850 M
 R.Š. : 250 MM

POZNÁMKA

PŘED VÝROBOU NUTNÉ ZAMĚŘENÍ SKUTEČNÉHO STAVU

7
KL

OPLECHOVÁNÍ STŘECHY VÝTAHOVÉ ŠACHTY

7a
KL

ZÁVĚTRNÁ LIŠTA

MATRIÁL: POPLASTOVANÝ PLECH
 BARVA: ODSŤÍN ŠEDÉ
 DÉLKA: 2 x 6,450 = 12,900 M
 R.Š. : 250 MM

7b
KL

OKAPNICOVÝ PLECH

MATRIÁL: POPLASTOVANÝ PLECH
 BARVA: ODSŤÍN ŠEDÉ
 DÉLKA: 3,300 M
 R.Š. : 250 MM

POZNÁMKA

PŘED VÝROBOU NUTNÉ ZAMĚŘENÍ SKUTEČNÉHO STAVU

8
KL

ODVODNĚNÍ STŘECHY NAD 1.NP DOSTAVBY

MATRIÁL: POPLASTOVANÝ PLECH
 BARVA: ODSŤÍN ŠEDÉ

8a
KL

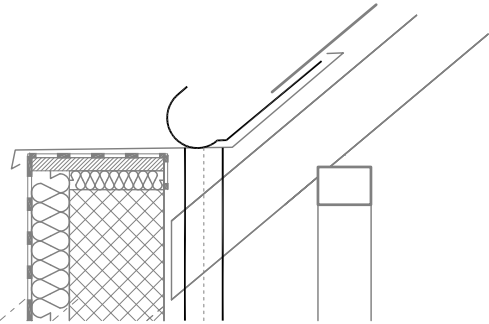
OKAPOVÝ ŽLAB - PŮLKRUHOVÝ - DN 150 M CELKOVÁ DÉLKA - 21,390 M

8b
KLDEŠŤOVÝ SVOD (KRUHOVÝ DN 100) VČETNĚ KOTEVNÍCH PRVKŮ - DÉLKA cca 5,000 M
2 x KOLENO 45°8b
KL

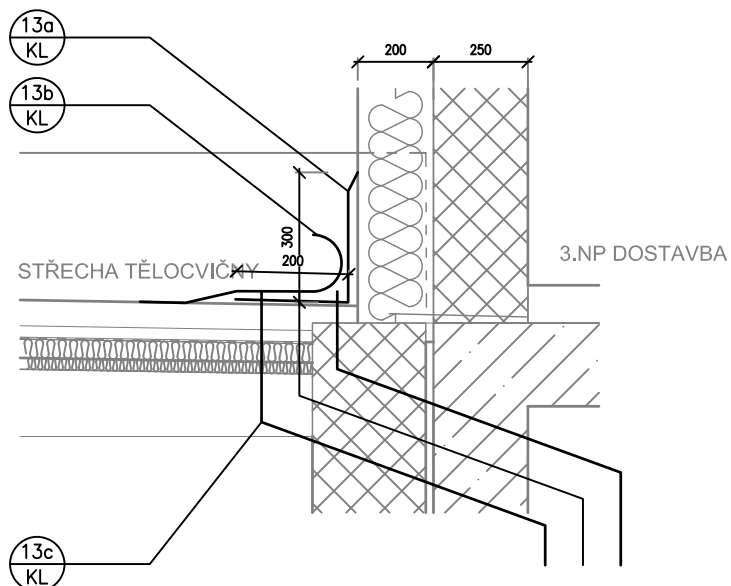
DEŠŤOVÝ SVOD (KRUHOVÝ DN 100) VČETNĚ KOTEVNÍCH PRVKŮ - DÉLKA cca 3,500 M

POZNÁMKA

PŘED VÝROBOU NUTNÉ ZAMĚŘENÍ SKUTEČNÉHO STAVU

OZN.	POPIS PRVKU
9 KL	<p>ODVODNĚNÍ STŘECHY NAD 3.NP DOSTAVBY MATERIÁL: POPLASTOVANÝ PLECH BARVA: ODSŤÍN ŠEDÉ</p> <p>9a KL OKAPOVÝ ŽLAB - PŮLKRUHOVÝ - DN 150 M CELKOVÁ DÉLKA - 20,690 M</p> <p>9b KL DEŠŤOVÝ SVOD (KRUHOVÝ DN 100) VČETNĚ KOTEVNÍCH PRVKŮ - DÉLKA 6,880 M</p> <p>9c KL DEŠŤOVÝ SVOD (KRUHOVÝ DN 100) VČETNĚ KOTEVNÍCH PRVKŮ - DÉLKA 6,880 M</p> <p style="text-align: right;"><u>POZNÁMKA</u> PŘED VÝROBOU NUTNÉ ZAMĚŘENÍ SKUTEČNÉHO STAVU</p>
10 KL	<p>ODVODNĚNÍ STŘECHY NAD VÝTAHOVOU ŠACHTOU MATERIÁL: POPLASTOVANÝ PLECH BARVA: ODSŤÍN ŠEDÉ</p> <p>10a KL OKAPOVÝ ŽLAB - PŮLKRUHOVÝ - DN 150 M CELKOVÁ DÉLKA - 3,500 M</p> <p>10b KL DEŠŤOVÝ SVOD (KRUHOVÝ DN 100) VČETNĚ KOTEVNÍCH PRVKŮ - DÉLKA 16,000 M 2 x KOLENO cca 100°</p> <p style="text-align: right;"><u>POZNÁMKA</u> PŘED VÝROBOU NUTNÉ ZAMĚŘENÍ SKUTEČNÉHO STAVU</p>
11 KL	<p>ODVODNĚNÍ STŘECHY STÁVAJÍCÍHO OBJEKTU ŠKOLY V MÍSTĚ STYKU SE STŘECHOU DOSTAVBY MATERIÁL: POPLASTOVANÝ PLECH BARVA: ODSŤÍN ŠEDÉ</p> <div style="display: flex; align-items: center;"> <div style="margin-right: 20px;"> <p>11a KL</p>  </div> <div> <p>NÁSTŘEŠNÍ PŮLKRUHOVÝ ŽLAB DN 160 DÉLKA: 17,000 + 9,300 = 28,300 M R.Š. : 500 MM</p> </div> </div> <p>11b KL DEŠŤOVÝ SVOD (KRUHOVÝ DN 100) VČETNĚ KOTEVNÍCH PRVKŮ - DÉLKA cca 12,500 M</p> <p style="text-align: right;"><u>POZNÁMKA</u> PŘED VÝROBOU NUTNÉ ZAMĚŘENÍ SKUTEČNÉHO STAVU</p>
12 KL	<p>ODVODNĚNÍ ČÁSTI STŘECHY STÁVAJÍCÍHO OBJEKTU ŠKOLY NA ZÁPADNÍ STRANĚ MATERIÁL: POPLASTOVANÝ PLECH BARVA: ODSŤÍN ŠEDÉ</p> <p>12a KL OKAPNICOVÝ PLECH R.Š. 250 DÉLKA cca 6,400 M</p> <p>12b KL OKAPOVÝ ŽLAB - PŮLKRUHOVÝ - DN 150 M CELKOVÁ DÉLKA - cca 6,400 M</p> <p>12c KL DEŠŤOVÝ SVOD (KRUHOVÝ DN 100) VČETNĚ KOTEVNÍCH PRVKŮ - DÉLKA cca 7,000 M 3 x KOLENO 45°</p> <p style="text-align: right;"><u>POZNÁMKA</u> PŘED VÝROBOU NUTNÉ ZAMĚŘENÍ SKUTEČNÉHO STAVU</p>

OZN. POPIS PRVKU

13
KLODVODNĚNÍ ČÁSTI STŘECHY STÁVAJÍCÍHO OBJEKTU TĚLOCVIČNY
KRYTINA STŘECHY TĚLOCVIČNY - PLECH13a
KL

LEMOVÁNÍ

MATRIÁL: POPLASTOVANÝ PLECH
BARVA: ODSŤÍN ŠEDÉ
DĚLKA: cca 14,000 M
R.Š. : 500 MM

13b
KL

NÁSTŘEŠNÍ ŽLAB

MATRIÁL: POPLASTOVANÝ PLECH
BARVA: ODSŤÍN ŠEDÉ
DĚLKA: cca 14,000 M
R.Š. : 500 MM

13c
KL

DEŠŤOVÝ SVOD KRUHOVÝ DN 100
VČETNĚ KOTEVNÍCH PRVKŮ
2x KOLENO 45°

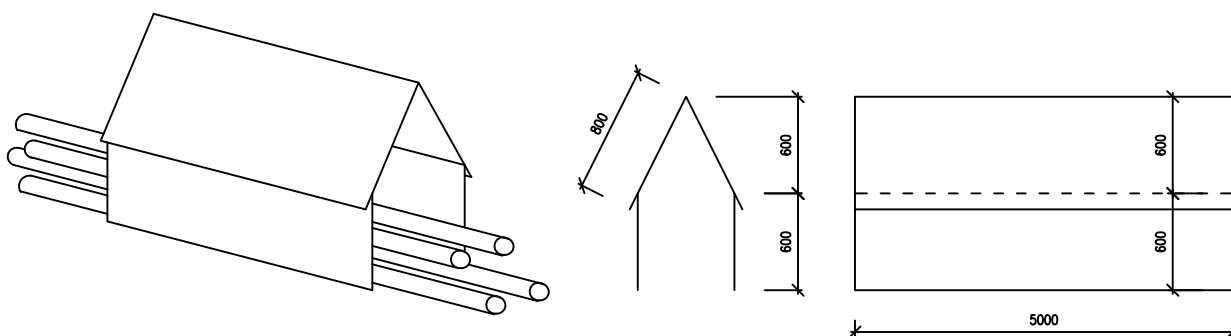
MATRIÁL: POPLASTOVANÝ PLECH
BARVA: ODSŤÍN ŠEDÉ
DĚLKA: cca 10,000 M

POZNÁMKA

PŘED VÝROBOU NUTNÉ ZAMĚŘENÍ SKUTEČNÉHO STAVU

14
KL

OPLECHOVÁNÍ STÁVAJÍCÍ OCELOVÉ KONSTRUKCE PŘEMOSTĚNÍ TRUBNÍHO VEDENÍ DO KOTELNY



MATRIÁL: POPLASTOVANÝ PLECH
BARVA: ODSŤÍN ŠEDÉ
CELKOVÁ PLOCHA:
 $2 \times 5 \times 0,6 + 2 \times 5 \times 0,8 = 14\text{m}^2$

POZNÁMKA

PŘED VÝROBOU NUTNÉ ZAMĚŘENÍ SKUTEČNÉHO STAVU